



# bařakent

## GÖLET



*İstanbul'un yeni yaşam merkezinde*



**Dođa ile  
iç içe**



# İstanbul'un yeni merkezinde konforlu bir yaşam alanı

Modern çizgisiyle 894 konutun yer aldığı Başakkent  
Gölet Bahçeşehir projesiyle; Yavuz Sultan Selim Köprüsü,  
3.Havalimanı ve TEM bağlantı yolunun kesişim noktasında  
yer alan konforlu bir yaşam, sizleri bekliyor.



TEM  
BAĞLANTI  
YOLU

3.HAVALİMANI VE YAVUZ SULTAN SELİM KÖPRÜSÜ  
BAĞLANTI YOLU





# Modern Mimari Yapı

Başakent Gölet; teknolojik alt yapı, modern mimari ve yüksek güvenlik imkânı sunuyor. Çocuk oyun alanları, çok amaçlı spor sahası ve sosyal donatı alanları ile yaşayacağınız, keyifli günler geçireceğiniz huzurlu bir atmosfer burada.



**Kiptaş ve Başakent;**  
yeni imar durumu, teknik zorunluluk, uygulama gibi nedenlerle imar planı ile mevzuatına uygun olarak toplu konut projesinde vaziyet planında ve mimari projelerde değişiklik yapma hakkını saklı tutar.

# 894 KONUT

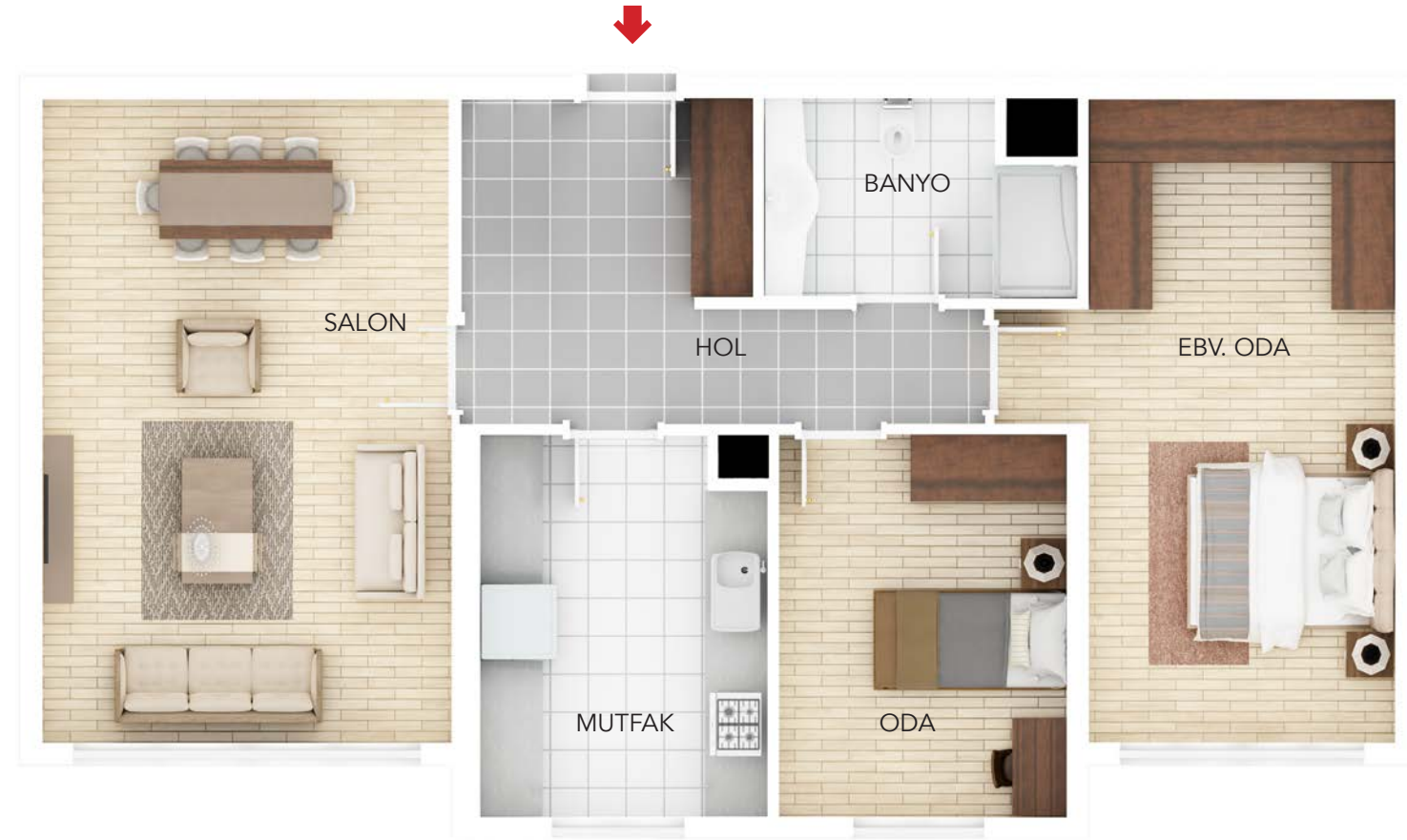
A – B BLOK (2+1)	132
B BLOK (2+1)	210
B BLOK (3+1)	420
C BLOK (4+1)	132



# Kat Planları



**A BLOK**  
**2+1 (orta) 106 m<sup>2</sup> brüt**

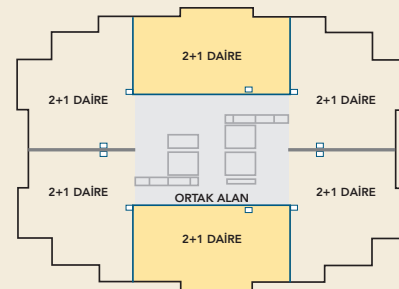


**A BLOK**  
**2+1 (köşe) 106 m<sup>2</sup> brüt**



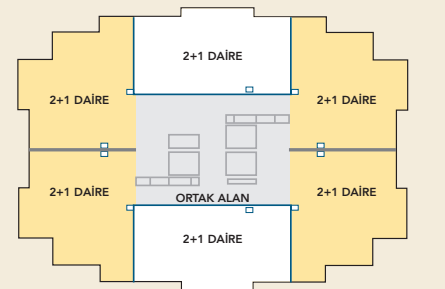
Salon	24.00 m <sup>2</sup>
Mutfak	9.50 m <sup>2</sup>
Ebeveyn Odası	18.95 m <sup>2</sup>

Oda	9.62 m <sup>2</sup>
Banyo	5.03 m <sup>2</sup>
Hol	8.83 m <sup>2</sup>



Salon	18.19 m <sup>2</sup>
Mutfak	9.19 m <sup>2</sup>
Ebeveyn Odası	17.51 m <sup>2</sup>
Balkon	6.74 m <sup>2</sup>

Oda	10.4 m <sup>2</sup>
Banyo	4.59 m <sup>2</sup>
Hol	10.52 m <sup>2</sup>



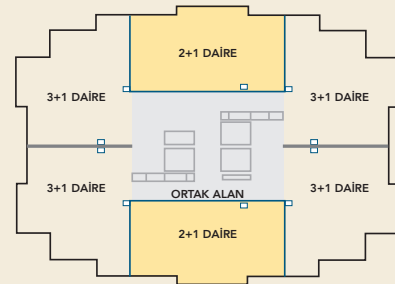
## B BLOK

2+1 (orta) 106 m<sup>2</sup> brüt



Salon	24.00 m <sup>2</sup>
Mutfak	9.50 m <sup>2</sup>
Ebeveyn Odası	18.95 m <sup>2</sup>

Oda	9.62 m <sup>2</sup>
Banyo	4.75 m <sup>2</sup>
Hol	8.83 m <sup>2</sup>



## B BLOK

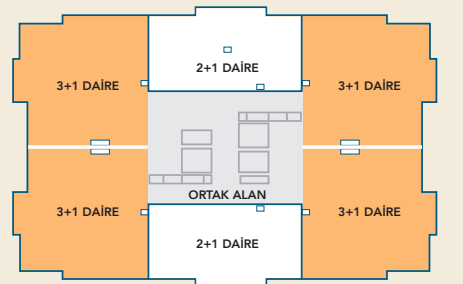
3+1 (köşe) 136 m<sup>2</sup> brüt



Salon	21.19 m <sup>2</sup>
Mutfak	9.29 m <sup>2</sup>
Ebeveyn Odası	18.00 m <sup>2</sup>

Ebeveyn Banyo	3.99 m <sup>2</sup>
Hol	15.49 m <sup>2</sup>
Balkon	6.34 m <sup>2</sup>

Oda	9.29 m <sup>2</sup>
Oda	10.43 m <sup>2</sup>
Banyo	4.88 m <sup>2</sup>



## C BLOK

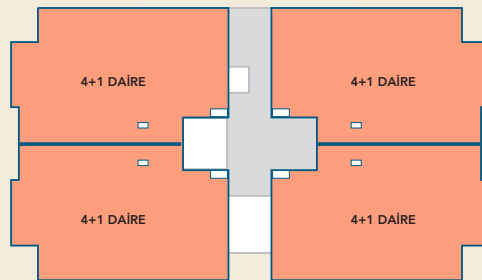
4+1 (orta) 171 m<sup>2</sup> brüt



Salon	34.64 m <sup>2</sup>
Mutfak	12.32 m <sup>2</sup>
Ebeveyn Odası	17.99 m <sup>2</sup>
Ebeveyn Duş	3.46 m <sup>2</sup>
Balkon	4.94 m <sup>2</sup>

Oda	11.20 m <sup>2</sup>
Oda	10.20 m <sup>2</sup>
Oda	11.14 m <sup>2</sup>
Banyo	5.10 m <sup>2</sup>
Hol	11.56 m <sup>2</sup>

Çamaşılık	2.07 m <sup>2</sup>
Giriş Holü	6.95 m <sup>2</sup>



# Daire Özellikleri



## SALON VE ODALAR

- DÖŞEME** : Laminant parke kaplama  
**DUVARLAR** : Subazlı plastik boya  
**TAVANLAR** : Plastik tavan boyası



## ANTRE KORİDOR

- DÖŞEME** : Granit seramik kaplama  
**DUVARLAR** : Subazlı plastik boya  
**TAVANLAR** : Alçıpan asmatavan + plastik boya



## MUTFAK

- DÖŞEME** : Granit seramik kaplama  
**DUVAR** : Tezgah üstü 60 cm seramik kaplama diğer yerler subazlı plastik boya  
**TAVANLAR** : Suya ve yangına dayanıklı alçıpan asmatavan + plastik boya ankastre fırın, set üstü ocak ve davlunbaz



## BANYOLAR WC

- DÖŞEME** : Granit seramik kaplama  
**DUVAR** : Granit seramik kaplama  
**TAVANLAR** : Alüminyum asma tavan yapılacak ıslak hacimlerin detay projesine uygun dolap yapılacaktır



## KONSEPTLİ ÇOCUK OYUN ALANI



## MODERN OTOPARK



## ÇOK AMAÇLI SPOR SAHASI

## GENEL:

- İnşaat statik projesine göre tünel veya konvansiyonel kalıp sistemi ile yapılacaktır.
- Blok dış cephesi ısı yalıtımı yapıldıktan sonra, mimari projesine uygun malzeme ile kaplanacak.
- Daire giriş kapıları (kasa ve kanadı) mobilya giydirilmiş çelik kapı
- Onaylı mimari projede gösterilen yerlere detay projesine uygun fortmanto yapılacaktır.
- Daire iç kapıları doğal ahşap kaplamalı mobilya kapı olacak.
- Renkli interkom
- Ortak mahaller için jenaratör
- Islak hacimlerde mekanik havalandırma yapılacak
- Isıtma merkezi sistem olacak (ön ödemeli + mbuslu paylaşım) + daire sıcaksu istasyonu
- Bütün dairelerde klima için altyapı hazırlanacak (cihazlar + bakır borulama müşteriye aittir.)
- Merkezi tv sistemi (32 dijital kanal + türksat hotbirt euteisat yayınları.)



3.Havalimanı  
Yönü



basakent  
GÖLET



Kanal  
İstanbul  
Projesi



Bahçeşehir  
Göllet Parkı



Şehir  
Hastaneleri  
Projesi



Atatürk  
Olimpiyat Stadı



Mall Of  
İstanbul



Atatürk  
Havalimanı  
Yönü

E80

E80

E80

E80

E80

0-3

Büyükçekmece  
Gölü



Tüyap  
Fuar ve  
Kongre  
Merkezi



İstinye  
Üniversitesi  
Hastanesi



Kanuni Sultan  
Süleyman  
Hastanesi



Medipol Mega  
Üniversite Hast.

Küçükçekmece  
Gölü



# başakent GÖLET



Başakent İnşaat Tur. Org. San. Tic. A.Ş.  
Bağcılar Göngören San. Sit. Metro AVM B Blok  
Kat:3 No:53 Başakşehir / İSTANBUL Tel: 0212 407 10 00

Kiptaş Genel Müdürlüğü  
Seyitnizam Mah. Gümüşsuyu Davutpaşa Cad. No:17/1  
34015 Zeytinburnu / İSTANBUL Tel: 0212 414 98 98  
[www.kiptas.istanbul](http://www.kiptas.istanbul)